

## Installazione

Fissare la staffa portabatterie sopra il trasformatore con le apposite viti e dadi in dotazione.

Fissare la scheda BN1 nell'apposito contenitore (sotto la scheda ZN1).

## Installation

Use the screws and nuts provided with the unit to mount the battery holder bracket above the transformer.

Mount circuit card BN1 in the housing located below circuit card ZN1.

## Installation

Fixer l'étrier porte-batteries au-dessus du transformateur avec les vis et les écrous fournis.

Fixer la carte BN1 dans le boîtier prévu à cet effet (sous la carte ZN1).

## Montage

Die Batterienhalterung mit den mitgelieferten Schrauben und Muttern ober dem Transformator befestigen.

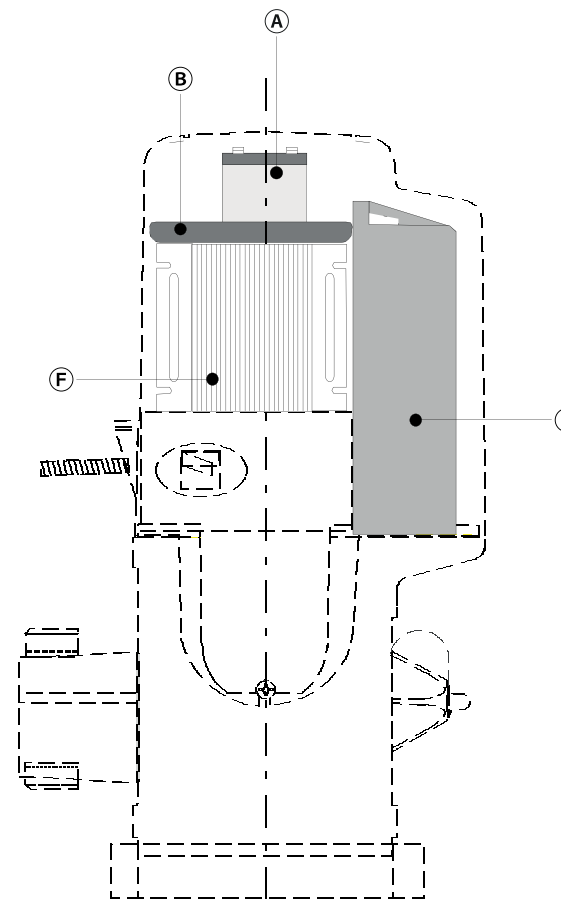
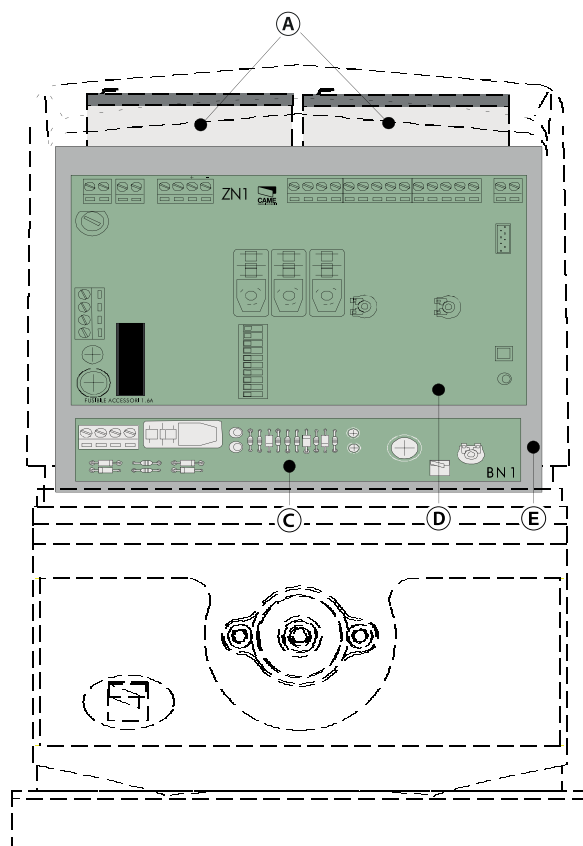
Die Platine BN1 in das entsprechende Gehäuse (unter Platine ZN1) einfügen.

## Instalación

Fijar el estribo porta-baterías sobre el transformador con los tornillos y tuercas suministrados. Fijar la tarjeta BN1 en la caja correspondiente (bajo la tarjeta ZN1).

## Installatie

Bevestig de batterijhouder boven de transformator met behulp van de bijgeleverde schroeven en moeren. Bevestig de kaart BN1 in de overeenkomstige doos (onder de kaart ZN1).



**Batterie di emergenza (ESCLUSE)**  
*Standby batteries (NOT INCLUDED)*  
**Batteries d'urgence (EXCLUES)**  
*Notbatterien (AUSGESCHLOSSEN)*  
**Baterias de emergencia (EXCLUIDAS)**  
*Noodbatterijen (niet bijgeleverd)*



**Staffa portabatterie**  
*Battery holder*  
**Etrier porte-batteries**  
*Batterienhalterung*  
**Estribo porta-baterías**  
*Batterijhouder*



**Scheda BN1**  
*BN1 Motherboard*  
**Carte BN1**  
*Platine BN1*  
**Tarjeta BN1**  
*Kaart BN1*



**Scheda base ZN1**  
*ZN1 Motherboard*  
**Carte base ZN1**  
*Grundplatine ZN1*  
**Tarjeta base ZN1**  
*Basiskaart ZN1*

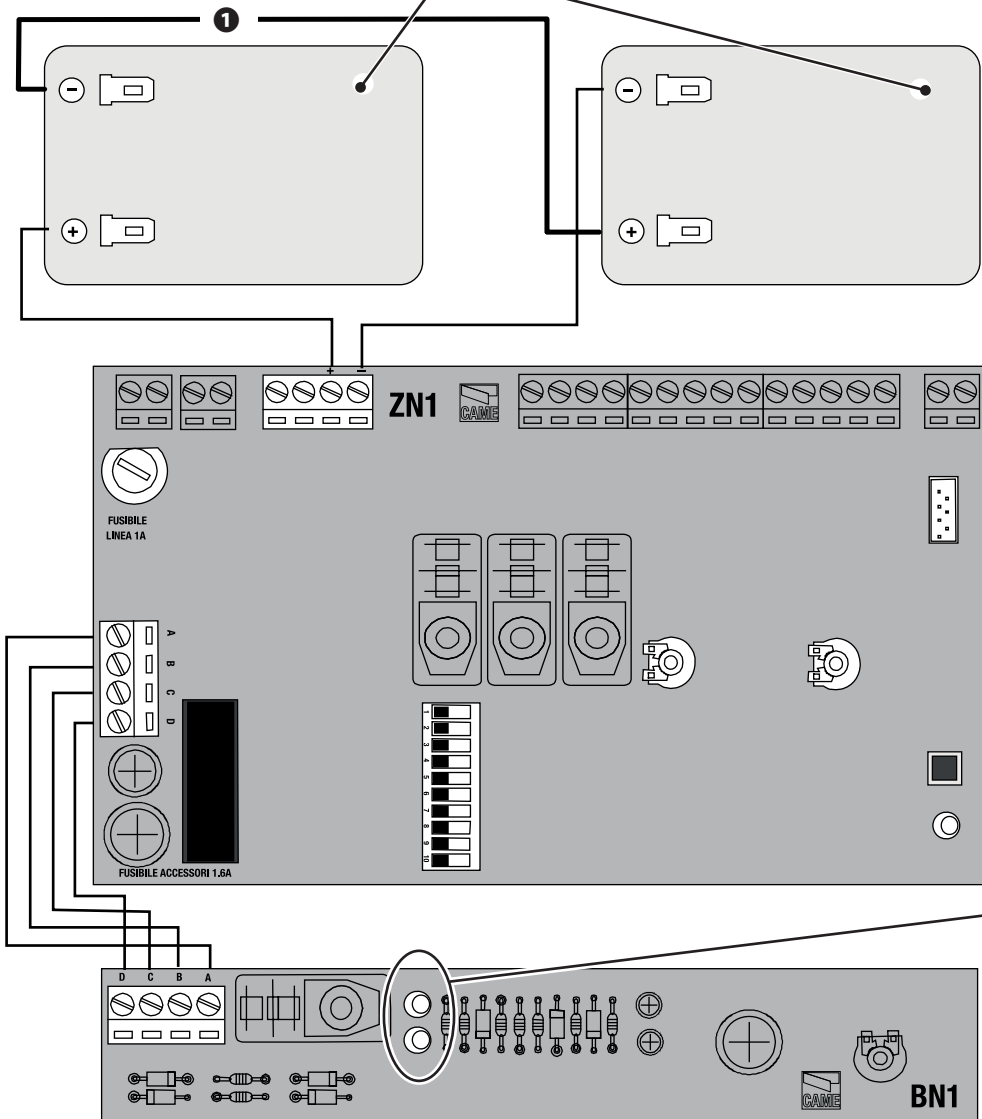


**Contenitore schede**  
*Circuit card housing*  
**Boîtier cartes**  
*Platinen-Gehäuse*  
**Caja para tarjetas**  
*Doos kaarten*



**Trasformatore**  
*Transformer*  
**Transformateur**  
*Trafo*  
**Transformador**  
*Transformator*

Batterie di emergenza 12V-1.2Ah - NON FORNITE  
 Standby batteries 12V-1.2Ah - not supplied  
 Batteries d'urgence 12V-1.2Ah - NON FOURNIES  
 Notbatterien 12V-1.2Ah - NICHT GELIEFERT  
 Baterias de emergencia 12V-1.2Ah - NO EQUIPADAS  
 Noodbatterijen 12V-1.2Ah - NIET BIJGELEVERD



### Collegamenti elettrici

Eeguire i collegamenti con i cavi in dotazione.  
 Procedere con la locazione delle batterie nell'apposito sostegno e collegarle nel morsetto + e - sulla scheda ZN1, quindi inserire tra le batterie il filoponte ❶ anch'esso in dotazione.

### Elektrische anschlüsse

Die Anschlüsse mit Hilfe der mitgelieferten Kabel ausführen.  
 Die Batterien in ihren Sitz einfügen, an die Klemmen + und - der Platine ZN1 anschließen und dann mit dem mitgelieferten Brückenkabel ❶ miteinander verbinden.

### Electrical connections

Using the leads provided with the unit, make all the electrical connections.  
 Place the batteries in their seat and connect them to the + and - terminals on circuit card ZN1.  
 Now, install the bridge connection lead ❶ across the batteries. This lead is also supplied with the unit.

### Conexiones electricas

Realizar las conexiones con los cables suministrados.  
 Proceder a la colocación de las baterías en el soporte correspondiente y conectarlas al borne + y - en la tarjeta ZN1, e introducir entre las baterías el hilopuente ❶ suministrado.

### Branchements électriques

Effectuer les branchements avec les câbles fournis.  
 Continuer en positionnant les batteries sur le support prévu à cet effet et les brancher à la borne + et - sur la carte ZN1, puis insérer entre les batteries le câblepontet ❶, lui aussi fourni.

### Elektrische aansluitingen

Maak de aansluitingen met de bijgeleverde kabels.  
 Plaats de batterijen in de houder en verbind ze met de + en - klem op de kaart ZN1, plaats dan tussen de batterijen de bijgeleverde draadbrug ❶.

LED VERDE	Segnalazione alimentazione di linea presente
LED ROSSO	Segnalazione alimentazione batterie di emergenza
GREEN LED	Signals presence of line voltage
RED LED	Signals that system is running on emergency batteries
LED VERT	Signalisation présence tension de ligne
LED ROUGE	Signalisation alimentation par batteries d'urgence
GRÜNE LED	Anzeige Netzstromversorgung
ROTE LED	Anzeige Notbatterieversorgung
LED VERDE	Señal tensión de línea presente
LED ROJO	Señal alimentación baterías de emergencia
GROENE LED	Signalering voeding lijn aanwezig
RODE LED	Signalering voeding noodbatterijen