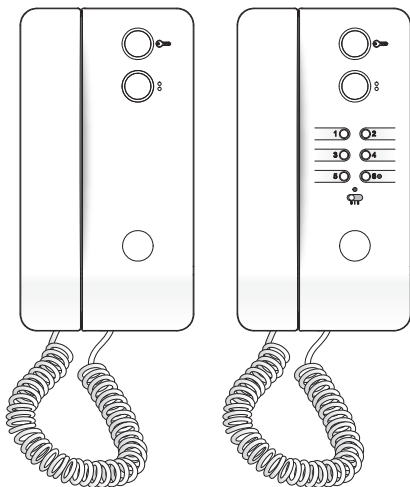




**АБОНЕНТСКОЕ УСТРОЙСТВО
ДОМОФОННОЙ СИСТЕМЫ**

FB00845-RU



AGATA C - AGATA C/B

РУКОВОДСТВО ПОЛЬЗОВАТЕЛЯ

Функция кнопок



Открывание замка двери



Активация вспомогательного устройства 2/Вызов консьержа



Клавиши интеркома 1/10



Нажатие в течение < 2 секунд (красный светодиод мигает) приводит к переключению на вызов абонентских устройств 6-10.

Нажатие в течение > 2 секунд (красный светодиод не мигает) подает сигнал паники на пульт консьержа (при наличии).

Настройка уровня громкости звонка

0 = без звука (красный светодиод); I = средняя громкость; II =

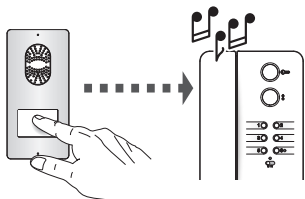


максимальная громкость.

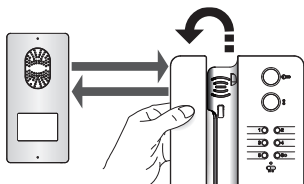
Когда звуковой сигнал отключен, на входящий вызов указывает красный мигающий светодиод.

Для очистки абонентского устройства используйте только мягкую и сухую ткань. Запрещается применять растворители и средства бытовой химии.

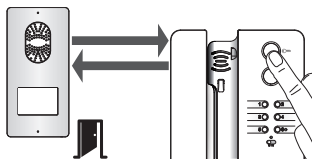
Стандартные функции Agata C - Agata C/B



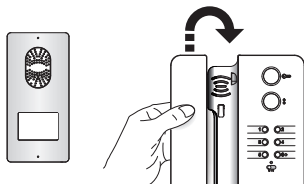
Ответ на звонок



Связь активна

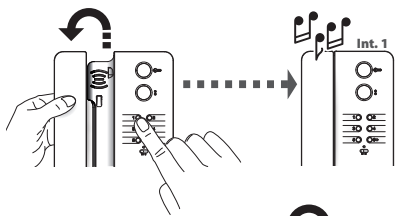


Открывание замка двери на вызывной панели



Окончание связи

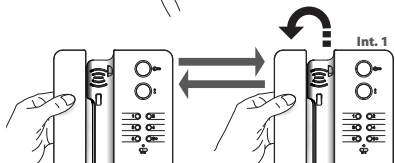
Функция интеркома Agata C/B



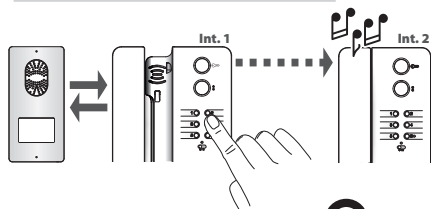
Для вызова одного из абонентских устройств поднимите трубку и нажмите кнопку желаемого абонента.

Если во время разговора между абонентскими устройствами поступает вызов с вызывной панели, на это указывает короткий звуковой сигнал, повторяющийся каждые 5 секунд.

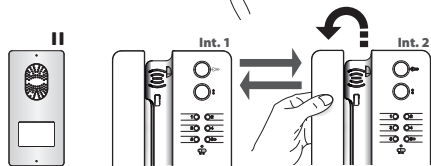
3 звуковых сигнала означают, что линия занята и вызов не может быть осуществлен.



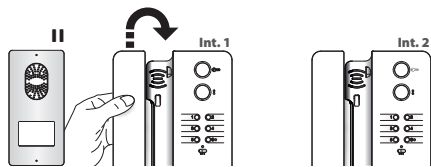
Переадресация вызова Agata C/B



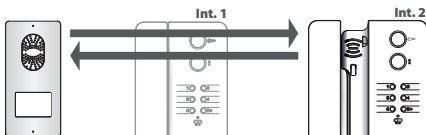
Если связь активна, выберите номер устройства, на который нужно перевести вызов.



Когда вызываемый абонент поднимет трубку, активируется связь между двумя абонентами; внешняя вызывная панель останется в режиме ожидания.



Для обеспечения связи абонента 2 с вызывной панелью, необходимо, чтобы абонент 1 положил трубку.

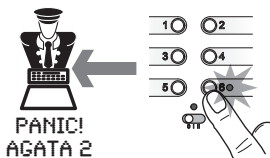


Абонент, получающий вызов, также может перевести его.

Функции консьержа Agata C/B

Функции, описанные в данном разделе, доступны только в системах, оснащенных пультом консьержа.

Функция клавиши "Паника"



Нажмите и удерживайте клавишу **6** не менее 2 секунд; абонентское устройство издаст звуковой сигнал, и загорится красный светодиод, подтверждая передачу сигнала "Паника" консьержу вместе с номером вызывающего. Красный светодиод будет светиться до тех пор, пока консьерж не перезвонит пользователю. Сигнал "Паника" имеет приоритет по отношению ко всем остальным вызовам.

Сигнал тревоги

Если к специальному входу абонентского устройства подключено дополнительное сигнальное устройство, его активация вызовет передачу сигнала тревоги на пульт консьержа и продублирует этот сигнал на абонентском устройстве (прерывистый звуковой сигнал в течение 10 секунд).

Утилизация. Не выбрасывайте упаковку и устройство в окружающую среду. Утилизируйте их в соответствии с требованиями законодательства, действующего в стране установки. На компоненты, подлежащие переработке, нанесены знак и символ материала.

РЕКОМЕНДУЕТСЯ ХРАНИТЬ ДАННУЮ ИНСТРУКЦИЮ ВМЕСТЕ С АБОНЕНТСКИМ УСТРОЙСТВОМ. ДАННЫЕ И ИНФОРМАЦИЯ, СОДЕРЖАЩИЕСЯ В РУКОВОДСТВЕ, МОГУТ БЫТЬ ИЗМЕНЕНЫ В ЛЮБОЕ ВРЕМЯ И БЕЗ ПРЕДВАРИТЕЛЬНОГО УВЕДОМЛЕНИЯ.

CAME

CAME.COM

CAME S.P.A.

Via Martiri Della Libertà, 15
31030 Dosson di Casier - Treviso - Italy
tel. (+39) 0422 4940 - fax. (+39) 0422 4941